

# 令和7年度 茨城県臨床研修病院合同説明会

茨城県内の臨床研修病院が一堂に会し、個別ブースにて、指導医や研修医が病院の魅力を  
ご紹介するほか、医学生の皆様の疑問にお答えします！

参加は無料ですので、ぜひご参加ください！

1 日 時：**令和8年3月7日（土）12：30～17：00**

2 場 所：**つくば国際会議場 多目的ホール**  
(茨城県つくば市竹園 2-20-3)

3 内 容：**病院別ブースによる個別相談**  
(※各病院の指導医・研修医の先生方と直接お話ができます)

4 対 象：医学生

5 参加病院（県内21臨床研修病院）

- |               |                    |
|---------------|--------------------|
| ・筑波大学附属病院     | ・東京医科大学茨城医療センター    |
| ・水戸赤十字病院      | ・総合病院水戸協同病院        |
| ・水戸済生会総合病院    | ・水戸医療センター          |
| ・茨城県立中央病院     | ・(株)日立製作所日立総合病院    |
| ・総合病院土浦協同病院   | ・(株)日立製作所ひたちなか総合病院 |
| ・霞ヶ浦医療センター    | ・筑波記念病院            |
| ・筑波学園病院       | ・筑波メディカルセンター病院     |
| ・牛久愛和総合病院     | ・つくばセントラル病院        |
| ・総合守谷第一病院     | ・JAとりで総合医療センター     |
| ・龍ヶ崎済生会病院     | ・友愛記念病院            |
| ・茨城西南医療センター病院 |                    |

6 申込方法：**右記のQRコードからお申込みください。**

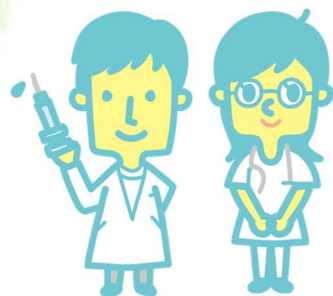
7 申込締切：**令和8年3月1日（日）17時まで**  
(当日参加も可能です)

8 特典：**500円分のQUOカードをプレゼント**  
(10ブース以上回った方が対象)

9 お問い合わせ：

茨城県保健医療部医療局医療人材課医師確保グループ  
〒310-8555 茨城県水戸市笠原町 978-6  
TEL：029-301-3191 FAX：029-301-3194

つくばエクスプレス  
つくば駅から  
徒歩10分！



**申込はこちら！**



**各病院の紹介動画や  
昨年度説明会の様子も  
配信中！**

